

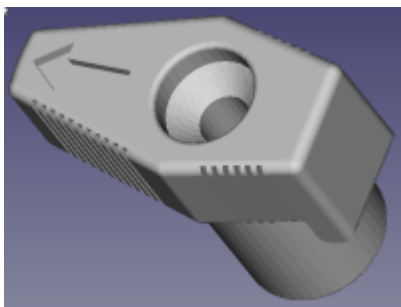
Benzinhahn-Knopf für Yamaha XJR 1200/1300

Aufgrund der Tatsache dass im XJR Forum mal danach gefragt wurde habe ich den Benzinhahn-Knopf in FreeCad nachgebaut und auch als druckbare .STL Datei erstellt.

Von mir verwendet:

- Software: FreeCAD 18.4, Cura 4.7.1
- Drucker: Ender 5 Pro
- Filament: PETG

Passend für: Yamaha XJR 1300 RP02 - und vermutlich andere XJR ausser RP19, die hat keinen Benzinhahn mehr. Kann auch an anderen Yamaha Motorrädern passen. Gerne Info an mich. Original Teilenummer bei Yamaha ist **55K-24524-00**



Benzinhahn-Knopf

[Show stl](#)

[Download](#)

[benzinhahn-knopf_v0.0.6.fcstd](#)

Zur Lizenz: Diesen Benzinhahnknopf darf sich jeder zum Privatvergnügen nachdrucken aber eine gewerbliche Nutzung ist ausdrücklich untersagt. Ich habe da diverse Stunden in der Konstruktion versenkt und sehe es nicht ein dass sich andere daran bereichern. Wer für sich und ggf. auch Freunde paar Knöpfe druckt handelt nicht gewerblich und für diesen Fall habe ich das ja auch veröffentlicht.

Als Material empfiehlt sich mindestens PETG besser ABS/ASA - Der Motor ist sehr nahe an dem Hahn und der sollte daher schon höhere Temperaturen abkönnen. Ist ja sinnfrei wenn ihr mal im Stop-N-Go unterwegs sein und sich der Knopf langsam auflöst, oder?

From:

<https://www.myworkroom.de/> - **Sodele**

Permanent link:

<https://www.myworkroom.de/p-rr:benzinhahn>

Last update: **2022/02/28 15:22**

