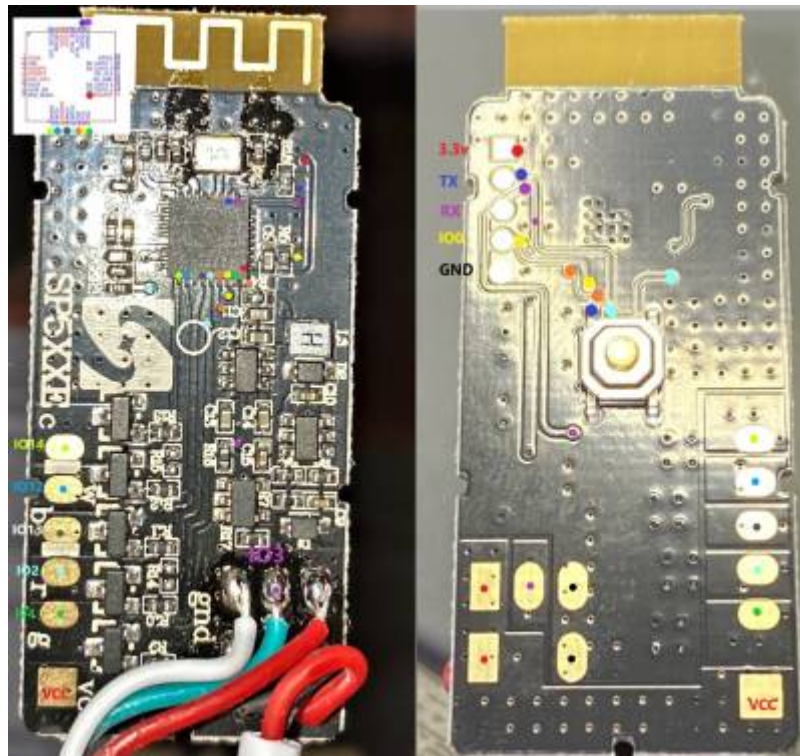


Smart WiFi SP501E SPI-Controller

für WLED oder Tasmota



Ein SW2812b, SK6812 oder RGBWCW (5 Kanal) LED Controller



Tasmota Template

```
{ "NAME": "SP501E", "GPIO": [0, 32, 0, 1376, 0, 0, 0, 0, 0, 0, 0, 0, 0], "FLAG": 0, "BASE": 18 }
```

GPIO	Funktion
GPIO00	-keine-
GPIO01	Taster
GPIO02	ROT
GPIO03	ws2812 / SK6812
GPIO04	GRÜN
GPIO05	-keine-
GPIO06	-keine-
GPIO07	-keine-
GPIO08	-keine-
GPIO09	-keine-
GPIO10	-keine-
GPIO11	-keine-
GPIO12	WEISS
GPIO13	BLAU
GPIO14	CW (CCT)
GPIO15	-keine-

GPIO	Funktion
GPIO16	-keine-
ADC0	-keine-

Ausgang G als Eingang für den IR Sensor nutzen

Ausgänge RGBWC als Eingänge nutzen

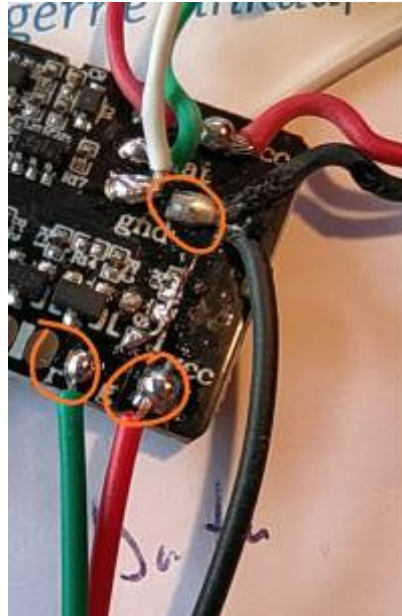
- Mosfet X2FS20 und Widerstand R3 entfernen. (vielleicht muss der Widerstand nicht entfernt werden)



- Brücke einlöten



- IR-Sensor einlöten. Das Lötpad „G“ kann jetzt als Eingang (IO04) genutzt werden.



WLED selber kompilieren

Es gibt bei WLED ein eigenes Profil.

```
cp ./platformio_override.ini.sample ./platformio_override.ini
```

```
vim ./platformio_override.ini
```

```
...  
[platformio]  
default_envs = sp501e  
...
```

Platformio an der Console aufrufen

- das ganze kann über VSC oder Arduino per GUI kompilieren werden, oder direkt auf der Console.

```
cd <pfad wled source>
```

Compile zurücksetzen

```
../<pfad zum platformio>/platformio run --target clean
```

Compile

```
../<pfad zum platformio>/platformio run
```

Compile and Flash

```
../<pfad zum platformio>/platformio run --target upload
```

FLASH per Seriel-Adapter

löschen

```
~/esptool.py -p /dev/ttyUSB0 erase_flash
```

schreiben

```
~/esptool.py -p /dev/ttyUSB0 write_flash 0x0  
./pio/build/sp501e/firmware.bin
```

ausgabe konsole

```
esptool.py v2.7-dev  
Serial port /dev/ttyUSB0  
Connecting....  
Detecting chip type... ESP8266  
Chip is ESP8285  
Features: WiFi, Embedded Flash  
Crystal is 26MHz  
MAC: 70:03:9f:AA:BB:CC  
Uploading stub...  
Running stub...  
Stub running...  
Configuring flash size...  
Auto-detected Flash size: 2MB  
Compressed 646576 bytes to 447878...  
Wrote 646576 bytes (447878 compressed) at 0x00000000 in 39.6 seconds  
(effective 130.5 kbit/s)...  
Hash of data verified.
```

Quelle: [Layout Hardware](#) Quelle: [WLED](#) Quelle: [Tasmota Templat](#)

From:
<https://www.myworkroom.de/> - **Sodele**

Permanent link:
<https://www.myworkroom.de/p-lsd:sp501e>

Last update: **2021/06/17 06:50**

